

BACHELOR  
MANAGEMENT  
& NOUVELLES  
TECHNOLOGIES



Institut Mines-Télécom  
Business School

# NOTRE ENGAGEMENT POUR LA PLANÈTE EST CONCRET.

**École de l'intelligence digitale pour le bien commun,  
Institut Mines-Télécom Business School place l'IMPACT  
au cœur de son action.**

C'est pourquoi nous avons fait des choix de création et de fabrication conscients sur nos plaquettes de promotion car ce sont chaque année plus de 2000 plaquettes distribuées, soit plus d'une tonne de papier.

Avec une couverture blanche, des aplats de couleur supprimés, des photographies traitées en bichromie pour limiter l'utilisation d'encre de couleur, avec un taux qui n'excède pas 111%, nous réalisons une économie de plus de 7 litres d'encre, végétale bien entendu.

Nous travaillons avec un imprimeur engagé et certifié  
Imprim'vert, ISO 14001, PEFC, FSC, PrintEthic.

**Parce qu'être une école créatrice d'impact,  
cela ne doit pas être que des mots, nous agissons.**

# INSTITUT MINES-TÉLÉCOM BUSINESS SCHOOL EST L'ÉCOLE DE L'INTELLIGENCE DIGITALE

IMT-BS forme tout au long de la vie des managers innovants, inclusifs, responsables et ouverts sur le monde, pour guider les entreprises et la société dans leurs transitions.

Grande Ecole de management de l'intelligence digitale pour le bien commun, créatrice d'impact, IMT-BS participe à travers toutes ses activités à la construction d'un avenir durable.



**Institut Mines-Télécom**

L'institut Mines-Télécom est le premier groupe d'écoles d'ingénieurs de France. Sous tutelle du ministère de l'Économie, il se compose de sept grandes écoles d'ingénieurs et d'une école de management. L'IMT offre aux étudiants des opportunités de mobilité et de doubles-diplômes managers/ingénieurs, un diplôme prestigieux et un solide réseau de diplômés.



## Mot de la Directrice

Le monde est en mouvement. Le Bachelor Management et Nouvelles Technologies d'Institut Mines-Télécom Business School vous propose une formation dynamique qui permet de vous projeter dans les enjeux qui sont et seront ceux de notre société.

Le Bachelor Management et Nouvelles Technologies d'Institut Mines-Télécom Business School a pour vocation de former des managers avec des valeurs essentielles au monde d'aujourd'hui et de demain : l'excellence, l'ouverture, l'audace et la responsabilité. Les trois années du programme vous permettront d'acquérir des compétences gestionnaires, digitales et en responsabilité sociétale. Osez être des acteurs responsables du futur. Osez être force de proposition. Osez l'excellence.

# 8 RAISONS D'INTÉGRER LE BACHELOR D'INSTITUT MINES-TÉLÉCOM BUSINESS SCHOOL

## **Mixité managers-ingénieurs :**

les étudiants sont ainsi capables d'associer les domaines technologiques à leur prise de décision en management

## **Professionalisation assurée**

grâce aux stages et à l'apprentissage

## **Forte ouverture à l'international :**

un semestre en anglais, un semestre d'échange à l'international, étudiants internationaux au sein de la promotion

## **Pédagogie innovante**

répondant aux besoins actuels et futurs des entreprises

## **Encadrement fort**

lié à des promotions à taille humaine

## **Campus de 6 hectares à l'américaine**

## **Vie étudiante intense :**

60 clubs et associations étudiantes (sportives, culturelles, professionnelles, etc.)

## **4 certifications proposées au sein du programme :**

- > **TOSA** : maîtrise très avancée du logiciel Excel
- > **Sulitest** : fondamentaux en matière de développement durable et de responsabilité à la fois individuelle et organisationnelle
- > **TOEIC ou TOEFL** : test d'anglais reconnu par les universités internationales et les entreprises
- > **Certification Le Robert** : pour une communication écrite irréprochable.

TOSA®

 **Sulitest**  
The Sustainability Literacy Test

 **ETS TOEIC**

 **ETS TOEFL**

 **Le Robert**  
CERTIFICATION

# PROGRAMME BACHELOR

## LES FONDAMENTAUX

**Le Bachelor d'Institut Mines-Télécom Business School** est une formation intensive et variée tant en termes d'enseignements qu'en termes d'approches pédagogiques. Elle permet en 3 ans d'intégrer le marché du travail en France et à l'international. Elle peut également constituer la première étape d'un parcours de formation en 5 ans ou plus, qui vous permettra d'obtenir un Master, en Grande École ou à l'Université, au sein de l'école ou par l'intermédiaire de l'un de ses nombreux partenaires à travers le monde.



### Acquérir des compétences

Devenir un manager performant (marketing, ressources humaines, finance, ...) à l'ère du digital



### Se professionnaliser

Par de nombreuses expériences en entreprises en stage, et par l'opportunité de l'apprentissage en dernière année.



### S'ouvrir à l'international

S'immerger dans l'interculturalité, avec 50% de cours en anglais en 2<sup>e</sup> année en compagnie d'étudiants internationaux, venant des quatre coins du monde : une bonne préparation pour votre semestre à l'international en 2<sup>e</sup> ou 3<sup>e</sup> année en Argentine, au Canada, en Corée, en Espagne, aux États-Unis ou en Irlande, ...



### Développer le savoir-faire

Déployer des supports (vidéo, blog, site web, ...) pour mener des projets (faire une étude de marché, lancer un projet entrepreneurial, répondre aux enjeux de la transition écologique et sociale, ...)

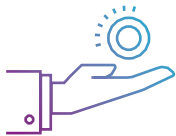


### Déployer votre savoir-être

Bénéficier d'un accompagnement personnel (séance de coaching, de prise de parole en public, de pitching)



# ATTEINDRE VOS OBJECTIFS ET PROGRESSER CHAQUE ANNÉE



## BACHELOR 1<sup>re</sup> ANNÉE

- > Développer des aptitudes fondamentales tout en étant formé à être ouvert, proactif et capable d'utiliser les technologies de l'information dans le management.
- > Être capable de tirer parti de nouvelles idées, d'être innovant et être capable de s'adapter au changement dans un environnement compétitif.

### **Voie Statut Apprenti :**

*Stage obligatoire de 2 à 3 mois*

### **Voie Statut Étudiant :**

*Stage obligatoire de 2 à 3 mois*



## BACHELOR 2<sup>e</sup> ANNÉE

- > Avoir la capacité de prévoir, d'organiser, de collaborer au sein de groupes de travail.
- > Développer ses capacités de communication interpersonnelle.
- > Évoluer dans un environnement inter-culturel : 50% des cours sont dispensés en anglais, en compagnie d'étudiants internationaux.

### **Voie Statut Apprenti :**

- > Être capable de travailler dans un contexte international.

*Semestre 1 en cours*

*Semestre 2 à l'international*

### **Voie Statut Étudiant :**

*Semestre 1 et 2, en cours*

*Stage optionnel professionnel ou linguistique de 2 à 3 mois*



## BACHELOR 3<sup>e</sup> ANNÉE

### **Voie Statut Apprenti :**

- > **Professionnalisation**

*Semestre 1 & Semestre 2 en alternance :  
1 semaine en cours /3 semaines en  
entreprise*

### **Voie Statut Étudiant :**

- > Être capable de travailler dans un contexte international

*Semestre 1, à l'international*

*Semestre 2, 6 mois de stage*

# VOTRE PARCOURS

## DU BAC À BAC + 5 AU SEIN D'IMT-BS

### 2 voies d'admission

Le Bachelor d'Institut Mines-Télécom Business School est accessible via le concours «Bachelor IMT-BS».

➤ **Titulaire d'un Bac Français** : Les inscriptions se font directement via Parcoursup : [www.parcoursup.fr](http://www.parcoursup.fr)

➤ **Titulaire d'un autre bac** : admission sur dossier.

### Financement

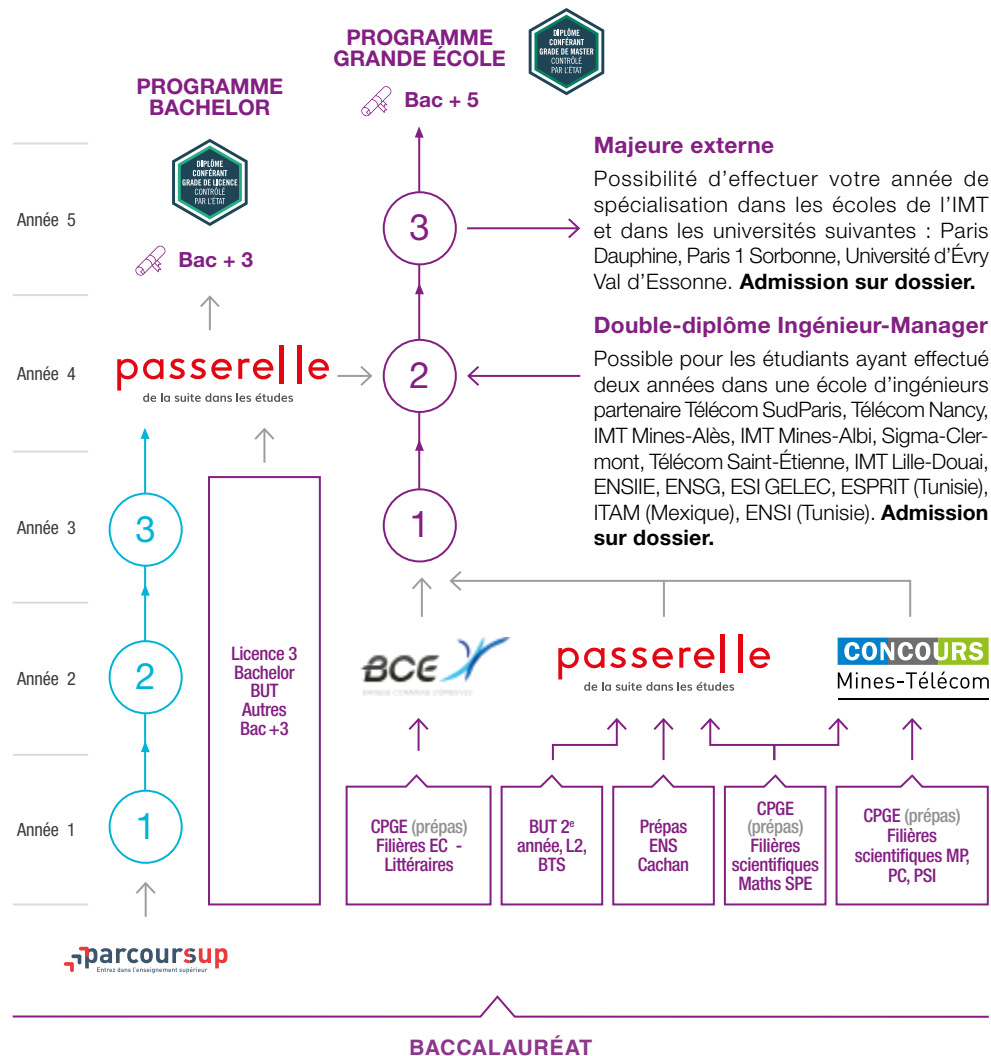
Grâce à nos partenaires (Société Générale, BNP, LCL) les étudiants peuvent obtenir un prêt à taux préférentiel. Institut Mines-Télécom Business School propose, sur critères sociaux, des aides au financement des frais de scolarité.

### Frais de scolarité

➤ Titulaire d'un BAC français : **6850€**

➤ Titulaire d'un autre BAC : **7500€**

Programme éligible aux bourses selon l'échelon Financement de la 3<sup>e</sup> année possible par l'apprentissage



### Majeure externe

Possibilité d'effectuer votre année de spécialisation dans les écoles de l'IMT et dans les universités suivantes : Paris Dauphine, Paris 1 Sorbonne, Université d'Évry Val d'Essonne. **Admission sur dossier.**

### Double-diplôme Ingénieur-Manager

Possible pour les étudiants ayant effectué deux années dans une école d'ingénieurs partenaire Télécom SudParis, Télécom Nancy, IMT Mines-Alès, IMT Mines-Albi, Sigma-Clermont, Télécom Saint-Étienne, IMT Lille-Douai, ENSIIE, ENSG, ESI GELEC, ESPRIT (Tunisie), ITAM (Mexique), ENSI (Tunisie). **Admission sur dossier.**

VOS COURS SUR 3 ANS

# PROGRAMME BACHELOR 1

## SEMESTRE 1

### Initial / Apprentissage

- › Marketing opérationnel et stratégique
- › Vente et promotion
- › Atelier multimédia : réalisation d'une interview vidéo
- › Développement personnel et leadership
- › Projet Le Robert : L'Art de la communication écrite
- › Mathématiques pour la gestion
- › Comptabilité niveau 1
- › Introduction au droit
- › Introduction à l'économie
- › Sociologie des organisations
- › Histoire économique et sociale
- › Introduction business project / parcours associatif
- › Programmation 1
- › Initiation à la recherche
- › LV1 : anglais
- › LV2 : au choix
- › LV3 : facultatif

## SEMESTRE 2

### Initial / Apprentissage

- › Comportement organisationnel et management
- › GRH opérationnelle
- › Serious game / Gestion d'entreprise
- › Développement durable et RSE
- › Innovation game - entrepreneuriat social
- › Mathématiques pour la gestion
- › Analyse financière niveau 1
- › Microéconomie
- › Sulitest (DD&RS)
- › Projet Le Robert : l'Art de la communication écrite
- › Atelier multimédia : réalisation d'un site web
- › Système d'information pour l'entreprise
- › Certification TOSA
- › Introduction business project
- › LV1 : anglais
- › LV2 : au choix
- › LV3 : facultatif



VOS COURS SUR 3 ANS

# PROGRAMME BACHELOR 2

## SEMESTRE 1

### Initial / Apprentissage

- > International negotiation workshop
- > Operations and Quality Management
- > E-Logistics and integrated Supply Chain
- > New business models and digital world
- > Strategies and business development
- > E-business website management and digital marketing
- > Geopolitics, International affairs and governance
- > Intercultural Management
- > The Knowledge and Information Society
- > International economics and globalization
- > Business ethics
- > Personal Project
- > Accounting
- > Marketing Digital
- > LV1 : anglais
- > LV2 : au choix
- > LV3 : facultatif

\*Semestre intégralement en anglais

## SEMESTRE 2

### Initial

- > Droits des affaires et du travail
- > Tableurs et macros
- > Programmation 2
- > Valorisation professionnelle
- > Management Base de données
- > Statistiques et analyse de données
- > Comptabilité de gestion
- > Analyse financière niveau 2
- > Marketing Digital
- > Projet personnel
- > Jeu d'entreprise
- > Méthodologie du discours
- > Innovation et créativité
- > Méthodologie et recherche
- > LV1 : anglais
- > LV2 : au choix
- > LV3 (facultatif)

### Apprentissage

Les étudiants partent pour un programme au choix, approuvé par l'école, dans une des universités partenaires de l'école. La liste des destinations est publiée en fin de première année pour un départ en janvier.

VOS COURS SUR 3 ANS

# PROGRAMME BACHELOR 3

## SEMESTRE 1

### Initial

Les étudiants partent pour un programme au choix, approuvé par l'école, dans une des universités partenaires de l'école. La liste des destinations est publiée au début de l'année civile, pour un départ à l'automne.

### Apprentissage

- > Droits des affaires et du travail
- > Tableurs et macros
- > Programmation 2
- > Valorisation professionnelle
- > Management de base de données
- > Statistiques et analyse de données
- > Comptabilité de gestion
- > Analyse financière niveau 2
- > Marketing Digital
- > Projet personnel
- > Jeu d'entreprise

## SEMESTRE 2

### Initial

Stage long de fin d'études en France ou à l'international, ou expérience entrepreneuriale : création d'entreprise accompagnée.

### Apprentissage

- > Méthodologie du discours
- > Innovation et créativité
- > Méthodologie et recherche
- > LV1 : anglais
- > LV2 : au choix
- > LV3 (facultatif)
- > Référencement
- > Répondre à un appel d'offre
- > Gestion des conflits

### Alternance en entreprise :

1 semaine par mois à l'école  
3 semaines en entreprise

# OSEZ

## L'INTERNATIONAL !

Le Bachelor Management et Nouvelles Technologies d'Institut Mines-Télécom Business School vous permet d'étudier dans un environnement international : cours en anglais avec des étudiants du monde entier ; semestre académique à l'international. Les opportunités d'évoluer dans un contexte international sont nombreuses :



### Le choix de l'échange universitaire et du stage à l'international

Dans votre parcours, vous partez pour un semestre académique et pouvez effectuer votre stage à l'international. Avec nos partenaires internationaux, nous construisons pour les Bachelors des programmes qui leur sont dédiés : en Argentine, au Canada, aux États-Unis, en Uruguay, en Corée du Sud, au Sénégal, au Maroc, en Espagne, en Irlande, en Lettonie, en Norvège ou en Turquie.



### Une expérience multiculturelle

En deuxième année, 50% des cours sont dispensés en anglais (semestre 1). Vous êtes intégré au sein de la promotion avec des étudiants internationaux venus du monde entier.



### Les certificats de langue

A la suite de leur échange à l'international, les étudiants du Bachelor d'IMT-BS obtiennent 2 certifications de langues reconnues dans le monde académique et professionnel : le TOEIC et le TOEFL. En deuxième année, 50% des cours sont dispensés en anglais et 3 langues sont possibles.

“

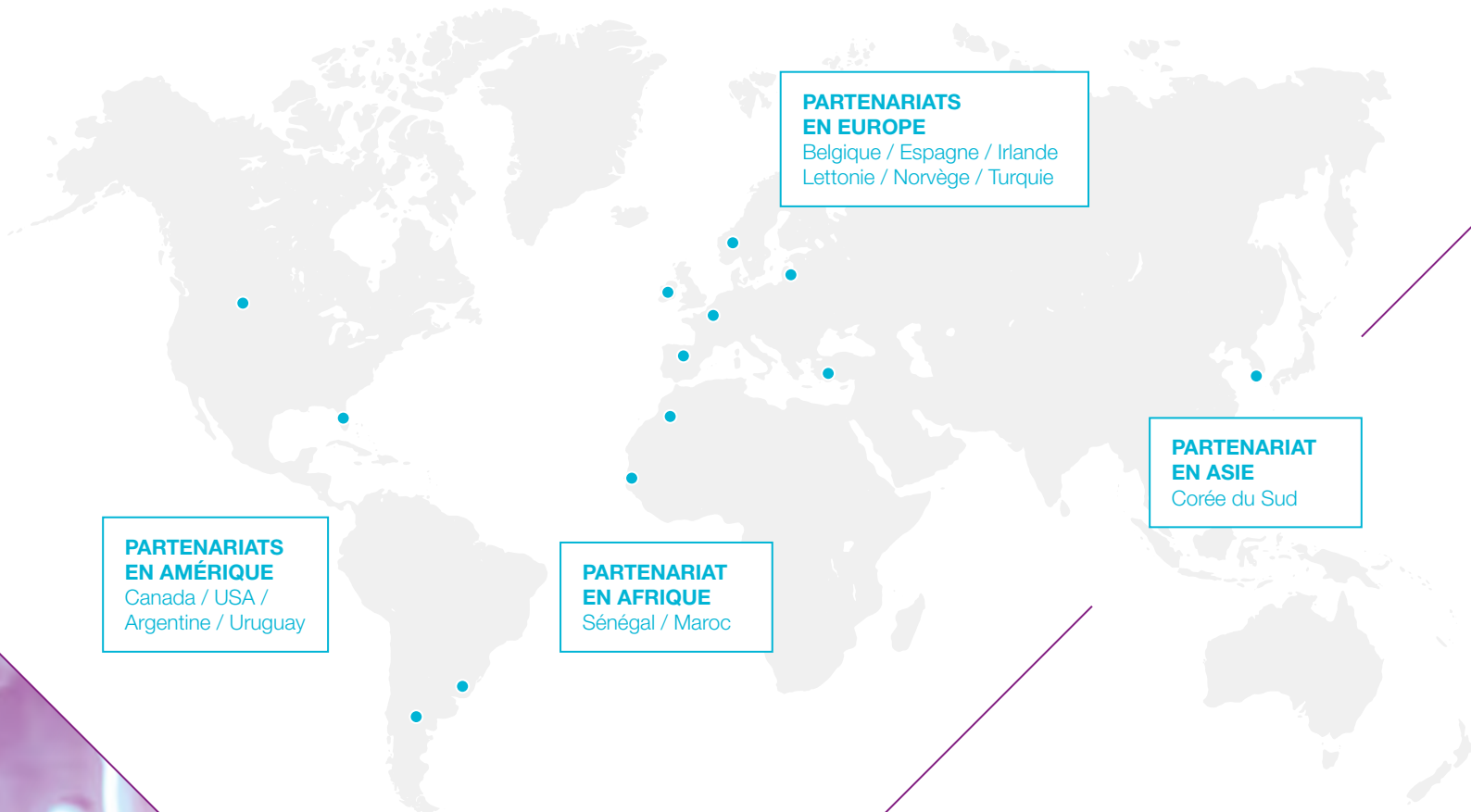
« Durant ma 3<sup>e</sup> année de Bachelor, je suis partie étudier un semestre à la Technological University de Dublin, en Irlande.

Je suis sortie de ma zone de confort ! J'ai rencontré de nouvelles personnes tout en travaillant mon anglais avant de passer le TOEIC lors de mon retour en France. J'en ai profité pour voyager à travers l'Irlande, explorer le Connemara, découvrir les pubs, visiter de nombreuses villes. Bien sûr, pendant ces quelques mois, j'ai appris à travailler dans un contexte international avec des étudiants étrangers dans le cadre de projets de groupe et de travaux scolaires. Cette expérience m'a beaucoup apporté, sur le plan professionnel comme personnel. Cela me donne envie de partir travailler à l'étranger dans le cadre d'une VIE dès que j'aurai terminé mes études. »

**Marie Cassan**

# PARCOURS DÉLOCALISÉS

## PARTOUT DANS LE MONDE



**PARTENARIATS EN AMÉRIQUE**  
Canada / USA /  
Argentine / Uruguay

**PARTENARIAT EN AFRIQUE**  
Sénégal / Maroc

**PARTENARIATS EN EUROPE**  
Belgique / Espagne / Irlande  
Lettonie / Norvège / Turquie

**PARTENARIAT EN ASIE**  
Corée du Sud



# AU CŒUR DE NOTRE APPROCHE

## L'INNOVATION PÉDAGOGIQUE

### Apprendre loin des amphes et des cours magistraux, c'est possible !

Tout au long de leur parcours, les étudiants en Bachelor croisent les disciplines, acquièrent des savoirs de manière transversale et plus uniquement en cours magistral.

#### Les objectifs de la pédagogie par projet sont :

- › de stimuler l'appétence aux apprentissages scolaires et aux activités intellectuelles,
- › d'aider à la conception et à l'élaboration de projets personnels de formation,
- › de provoquer la découverte du monde professionnel par des expériences inédites, qui permettent de s'inscrire dans un parcours social et citoyen.

### QUELQUES EXEMPLES

#### Dans la peau d'un futur manager, la semaine d'ouverture

Des ateliers pour se former aux soft skills qui font la différence en entreprise comme la communication non verbale.

#### Innovation Game

Deux jours pour relever les défis proposés par nos partenaires, entreprises, collectivités, ou associations sur des problématiques d'innovation responsable.

#### Semaine de l'apprentissage par le jeu (serious game)

Cesim Global Challenge, un business game conçu pour permettre aux participants de développer leur compréhension du management opérationnel et financier d'un groupe international, dans un environnement compétitif et en perpétuelle évolution.

#### Projet personnel

Les étudiants choisissent une cause qui leur permet de mener, sur une année complète, un projet de A à Z.

#### Aide à la professionnalisation

- › Coachings et rendez-vous individuels pour se préparer à la recherche de stage ou d'alternance avec notre Career Center
- › Ateliers de rédaction de CV et lettre de motivation par notre Career Center
- › Forums recrutements sur le campus pour favoriser l'emploi et l'alternance de nos étudiants.

#### Et bien plus...

- › Développement personnel enseigné par le théâtre
- › Entraînement aux certifications : le Robert, Global Exam, TOSA, Sullitest

## IMT Starter, 4<sup>e</sup> incubateur de France parmi les écoles de commerce

Situé sur le campus, l'incubateur est commun à Institut Mines-Télécom Business School, à Télécom SudParis et à l'ENSIIE, deux Grandes Écoles d'ingénieurs.

Il booste la création de jeunes entreprises numériques en proposant aux créateurs d'entreprises et aux étudiants en formation d'entrepreneuriat, des locaux, des conseils, des supports techniques, et de plus, facilite la levée de fonds en mettant en contact créateurs et investisseurs.

230

entreprises créées  
pour plus de 2500 emplois

15

startups incubées  
en moyenne par an

1000 m<sup>2</sup>

d'espace d'incubation

Accès aux fonds de prêt  
d'honneur IMT et au fonds  
d'investissement Télécom  
Booster d'IMT Starter

12 mois

d'accompagnement par  
des entrepreneurs et  
business angels

“

*« En parallèle de mes études au sein du Bachelor Management et nouvelles technologies, je crée mon agence de sites web et d'infographie. Je m'appuie sur les cours d'Ateliers multimédia, d'Entrepreneuriat et de Business plan.*

*IMT Starter m'a permis de développer mon idée tout en bénéficiant d'un accompagnement de professeurs spécialisés. Durant ma 3<sup>e</sup> année, je réalise un semestre académique au sein de Dublin Institute of Technology pour affiner mon projet et développer un réseau de partenaires internationaux. »*

**Corentin,**  
diplômé du Bachelor en 2015



**IMT Starter accompagne les startups étudiantes détectées lors du Challenge Projets d'Entreprendre<sup>®</sup>,**

le plus grand concours de projets entrepreneuriaux du supérieur en France, ainsi que lors des Startups Shakers. Il est à l'origine du Trophée Startups Numériques, deuxième plus important concours de Startups en France.

# UN CAMPUS “À L’AMÉRICAINÉ”

## AU SUD DE PARIS

### Logements

La MAISEL (Maison des Élèves), association loi 1901, accueille les étudiants d’Institut Mines-Télécom Business School et de Télécom SudParis qui souhaitent être logés sur le campus d’Évry (dans la limite des places disponibles).

Située à proximité du centre ville d’Évry et de sa gare RER, qui relie Paris en 40 minutes, la MAISEL bénéficie du cadre verdoyant et aéré du campus.

Pour plus d’informations : [maisel.imtbs-tsp.eu](mailto:maisel.imtbs-tsp.eu)



900

hébergements dans le campus

“

« La vie étudiante est très riche à Institut Mines-Télécom Business School, c’est l’un des points fort. Le partage d’un campus de 6 hectares avec l’école d’ingénieur permet de créer comme une petite ville à l’intérieur d’Évry. De nombreuses infrastructures sont disponibles pour les étudiants : un gymnase, 3 terrains de tennis, basket, foot, rugby, escalade, salle de musculation, beach volley mais aussi un bar pour se retrouver le soir, un foyer qui fait office de salle de soirée et puis un local pour chaque association. »

Roxane, 2<sup>e</sup> année Bachelor



### Équipements sportifs

Les clubs sportifs du campus permettent de pratiquer football, rugby, volley-ball, basket-ball, handball, boxe, tennis, tennis de table, badminton, futsal, boxe, kick-boxing, self-defense, zumba, beach volley, musculation... et de participer à des compétitions et tournois inter-écoles : Toss (tournoi omnisports de Supélec), Coupe de France des écoles supérieures de commerce, tournoi inter-Télécom... Sans oublier Xtreme, pour les pratiquants de semi, de marathon, de trail et de sports d’eaux vives.

Les étudiants ont également la possibilité de pratiquer d’autres activités sportives grâce aux équipements mis à disposition par convention avec la ville d’Évry-Courcouronnes.



### Vie associative

La vie étudiante est fondamentale chez Institut Mines-Télécom Business School. Avec plus de **60 clubs et associations** sur le campus, vous aurez accès à tout un éventail d’activités : sport, multimédia, culture, humanitaires, art, services.

Le Bureau Des Étudiants d’Institut Mines-Télécom Business School et Télécom SudParis est le 4<sup>e</sup> de France, Evry One, 2<sup>e</sup> radio étudiante de France, émet sur la bande FM depuis son propre studio sur le campus.



**Les étudiants ont également la possibilité de pratiquer d'autres activités sportives grâce aux équipements mis à disposition par convention avec la ville d'Évry-Courcouronnes :**

- > 2 piscines
- > stade de football et de rugby
- > piste d'athlétisme
- > dojo à 200 m du campus (SCA2000 Évry judo)
- > gymnase Parc des Loges (street-hockey)
- > club d'aviron et de voile (SCA2000 Évry)
- > golf d'Étiolles (leçons et GreenFee)
- > club d'équitation à Étiolles



**Le partage de la vie associative avec les étudiants ingénieurs permet un brassage enrichissant des compétences dans les différents projets.**

- > Weekend d'intégration
- > Conférences, networking
- > Techno-parade : la seule école à avoir son propre char !
- > Spectacles, concerts
- > Voyages
- > Soirées culinaires
- > Forums de recrutement
- > Compétitions sportives

**Plus d'un grand événement chaque mois a lieu sur le campus !**



**Découvrez  
le campus d'IMT-BS !**  
visite virtuelle



# INSTITUT MINES-TÉLÉCOM BUSINESS SCHOOL EN QUELQUES CHIFFRES

 **1<sup>re</sup>** Grande École  
de management française  
pour la valeur ajoutée  
(Financial Times 2023)

**1<sup>re</sup>** Business School  
en France sur les **objectifs ODD**  
(classement THE Impact 2023)

**3<sup>e</sup>** Best School Experience  
(classement speak & act 2023)

**60**  
clubs et associations

**900**  
logements étudiants

Campus à l'américaine  
(6 hectares)

**13** écoles dans notre  
réseau pour obtenir un **double**  
**diplôme** Ingénieur-Manager

**300** intervenants  
dont 30 % d'enseignants  
étrangers

**21 %** d'étudiants  
internationaux et plus  
de 20 nationalités

 **+8500**  
 alumni IMT-BS

## Insertion professionnelle et poursuite d'études

À l'issue de leur Bachelor, les étudiants choisissent très majoritairement de poursuivre leurs études, en France ou à l'International, au sein du Programme Grande École d'IMT-BS en optant pour un parcours en alternance ou un english track.

Ils choisissent parmi les 12 spécialités proposées, avec la possibilité de créer son propre parcours (année de césure à l'international, en entreprise, entrepreneuriat,...) ou d'intégrer le monde professionnel.

  
Institut Mines-Télécom  
Business School

9, rue Charles Fourier  
91011 Evry-Courcouronnes France  
+33 (0)1 60 76 40 40 - www.imt-bs.eu





Inscris-toi  
aux portes ouvertes



Visite le campus  
d'IMT-BS!

  
RÉPUBLIQUE  
FRANÇAISE  
Liberté  
Égalité  
Fraternité

